

Forslag til P-løsning i højsæson

Sommeren 2020 viste, af flere grunde, et næsten umætteligt behov for parkeringspladser i Hou.

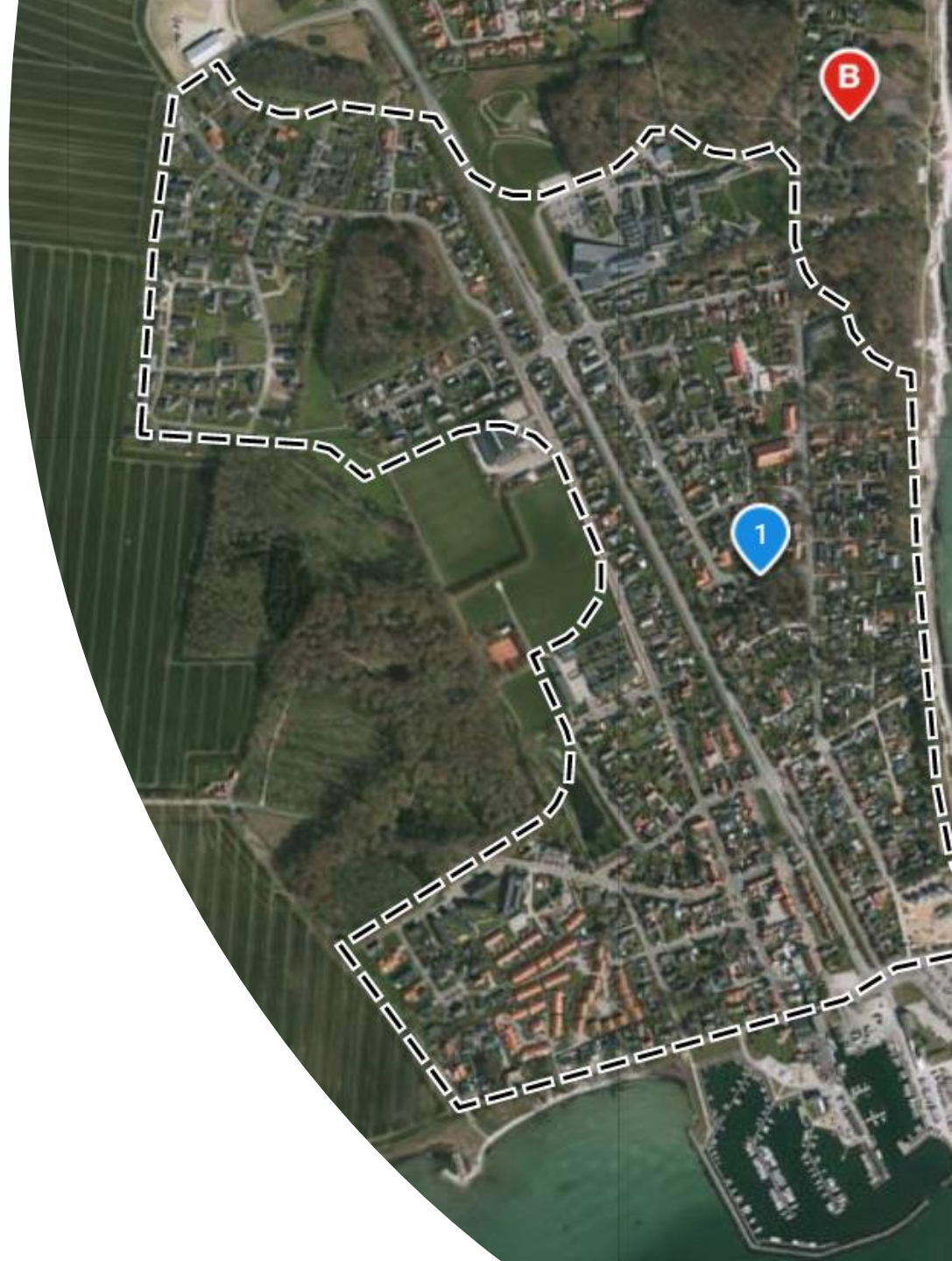
Der er givetvis hverken fra færgeselskab eller kommune økonomi til et parkeringshus eller lignende løsninger.

Dette forslag er ikke en perfekt løsning men blot inspireret af hvad jeg har set muligt andre steder. Desuden har 2020 vist, at vi i andre regi har kunne finde løsninger, som vi i 2019 givetvis ville have afvist.

Lidt på samme måde som trafikføer i byerne ikke er at stræbe efter, men nu engang det muliges kunst.

Det er vigtigt at understrege, at forslaget er tænkt som en "sommer" løsning. Den krævede fartdæmning vil gavne Houboerne hele året.

Det skønnes, at forslaget ikke ville øge støj eller være til gene for de, som bor op til P-arealet.

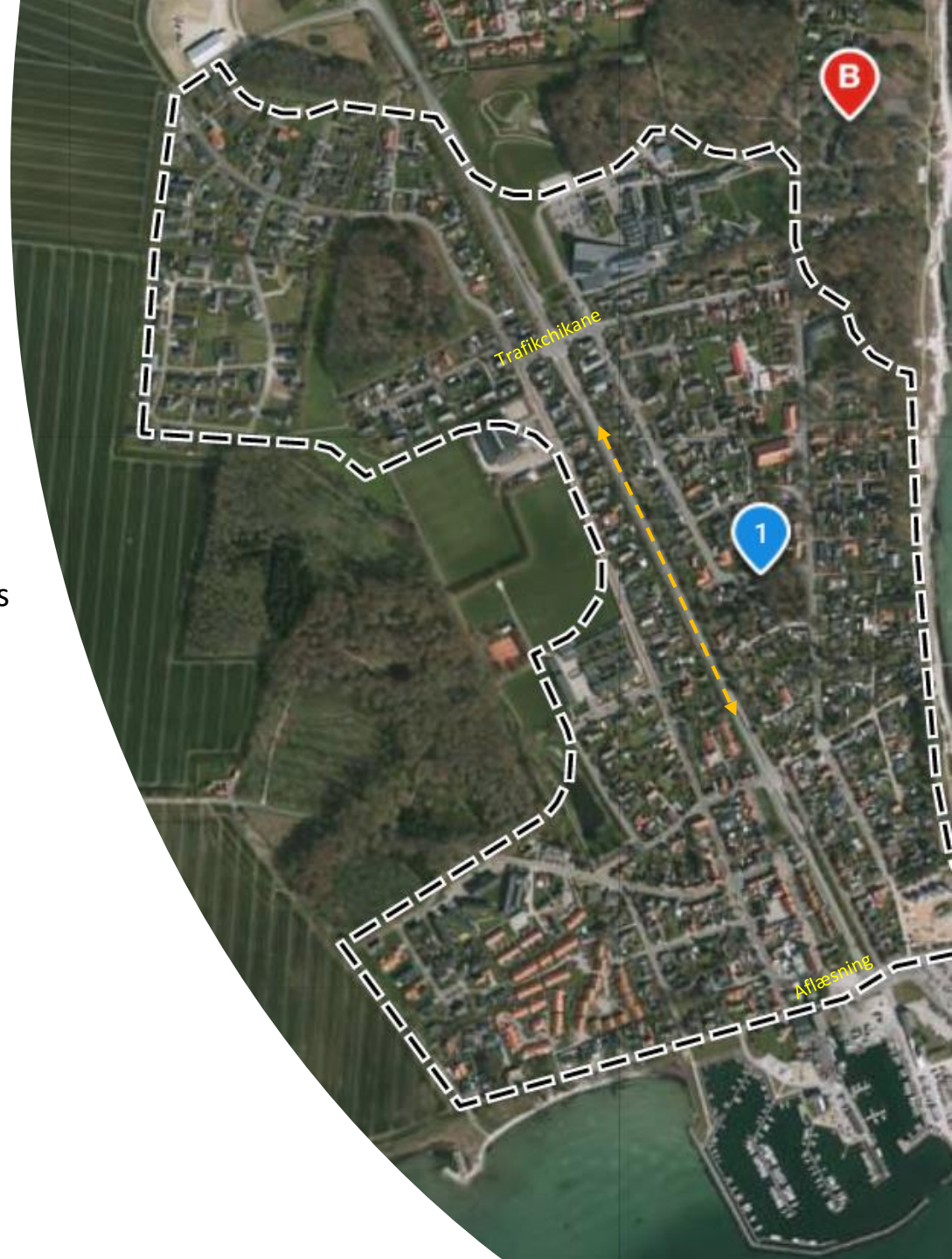


Beskrivelse af P-forslag

Forslaget er, at benytte en del af Houvejen til parkering med aflæsning af bagage og personer ved Alexandra Plads.

Som vist i de efterfølgende eksempler vil det naturligvis kræve, at kommunens vejteknikere ser på en effektiv metode til at sænke hastigheden på Hou vejen samt en løsning til at øge bredden på de nuværende cykelstier/gangstier.

Forslaget vil også god skiltning og ikke mindst, at færageselskaberne kommunikerer p-muligheder klart til sine kunder, ligesom f.eks lufthavne gør.



Houvejen til parkering.

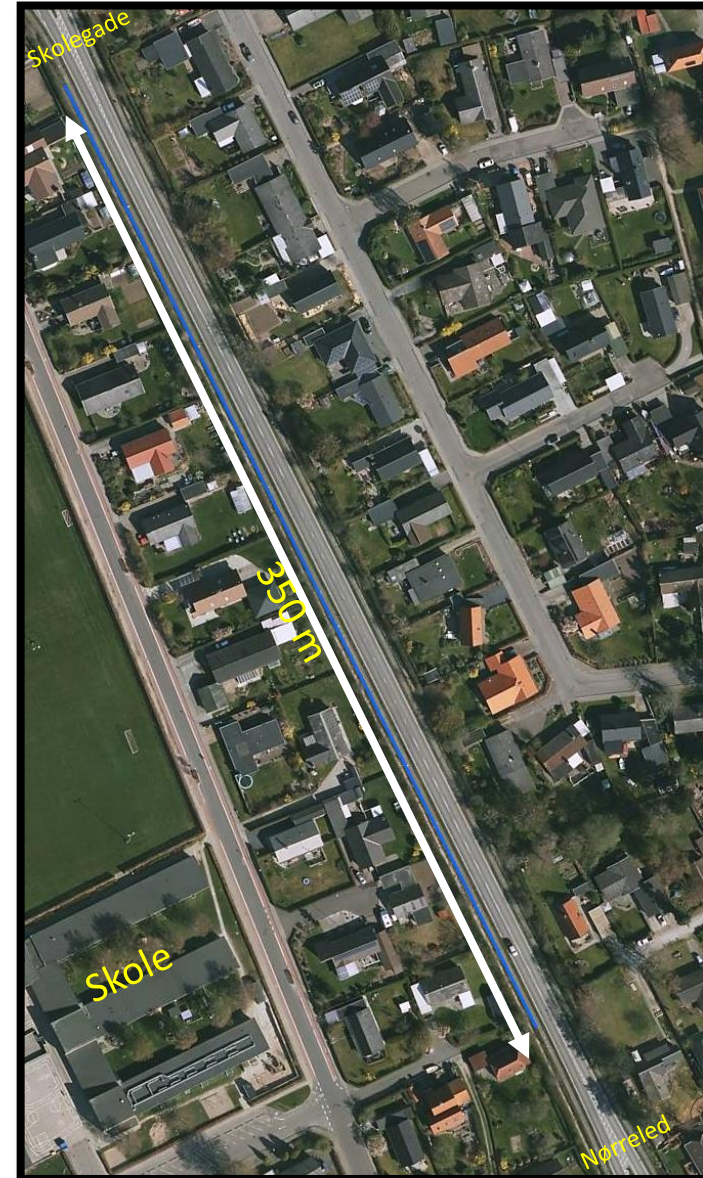
Anslået kapacitet:

- Strækningen Hou vej fra busstoppet syd for krydset Skolegade/Hou vej til nord for krydset Nørreled/Hou vej
- Strækninger er ca. 2 x 350 m
- Giver mere end 100 p-pladser

Forslaget kræver:

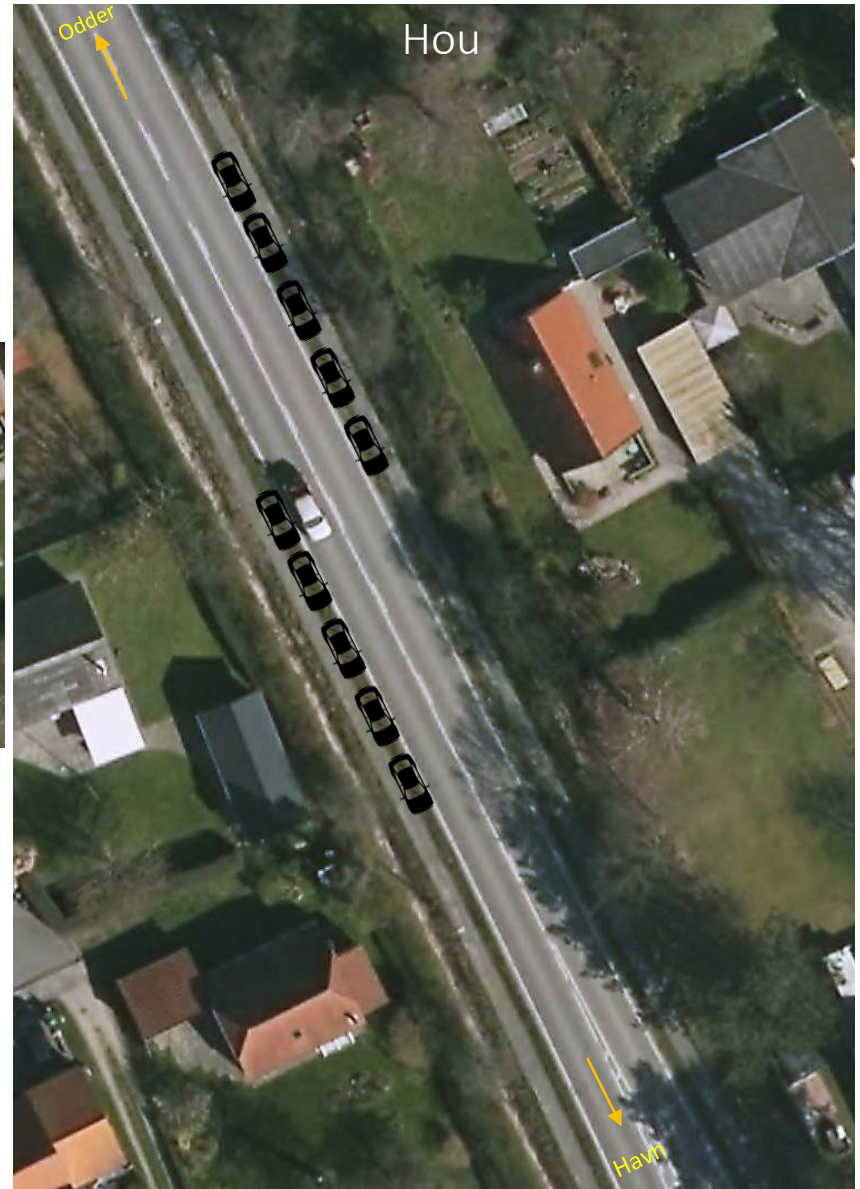
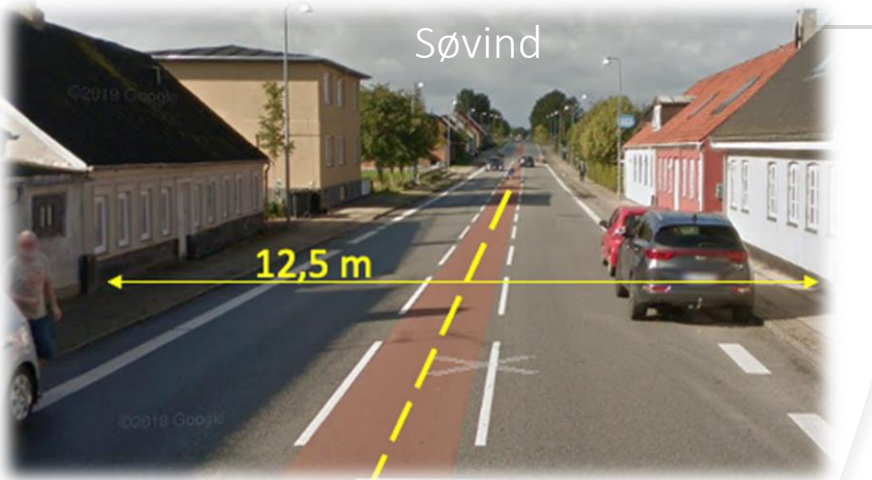
Der etableres en trafikchikane, som sikrer at farten bliver holdt nede på vej ind i Hou, som det f.eks. er lavet i Søvind og nu sidst i Torrild. Det er under alle omstændigheder et stort ønske fra mange i Hou.

I sommerperioden ledes cykelister ned af de i forvejen anlagte cykelstier på Skolegade, en omvej på under 100 m.



Inspiration til forslaget er bl.a. hentet i Søvind.

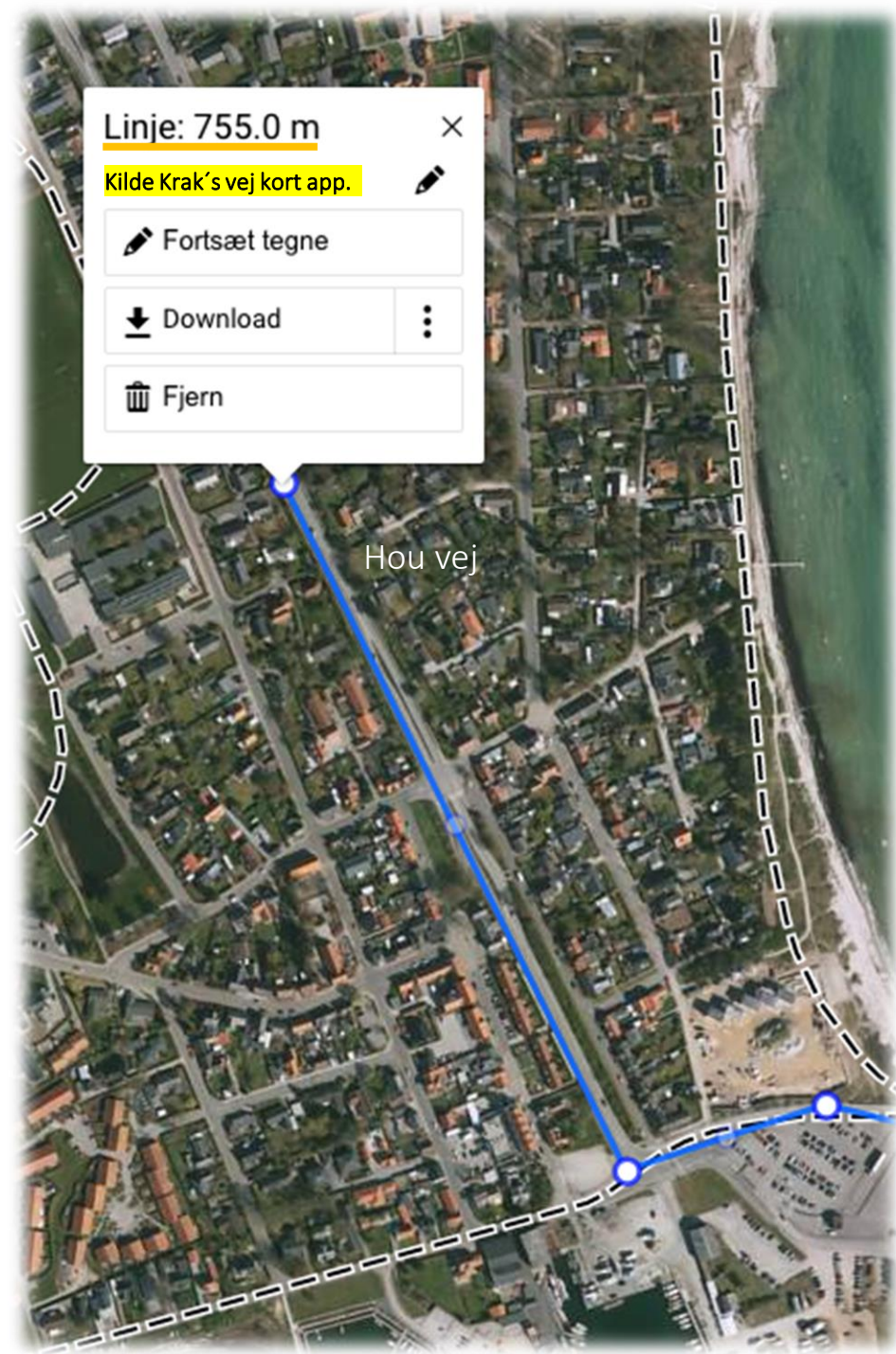
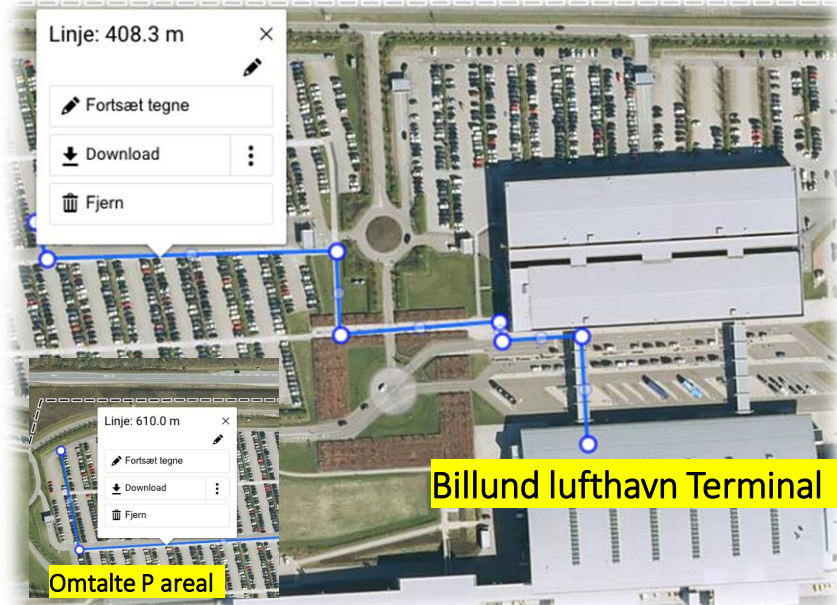
Houvejen er ca. 3,5 m bredere end hovedvejen gennem Søvind, som vurderes at have ca. samme trafik-belastning i både antal og blanding af let og tung trafik.



Hvad med afstande ?

Gå-afstanden er ca. 750 m fra midt på den påtænkte strækning til færgesejlet, hvilket svarer til ca. 7- 8 minutter.

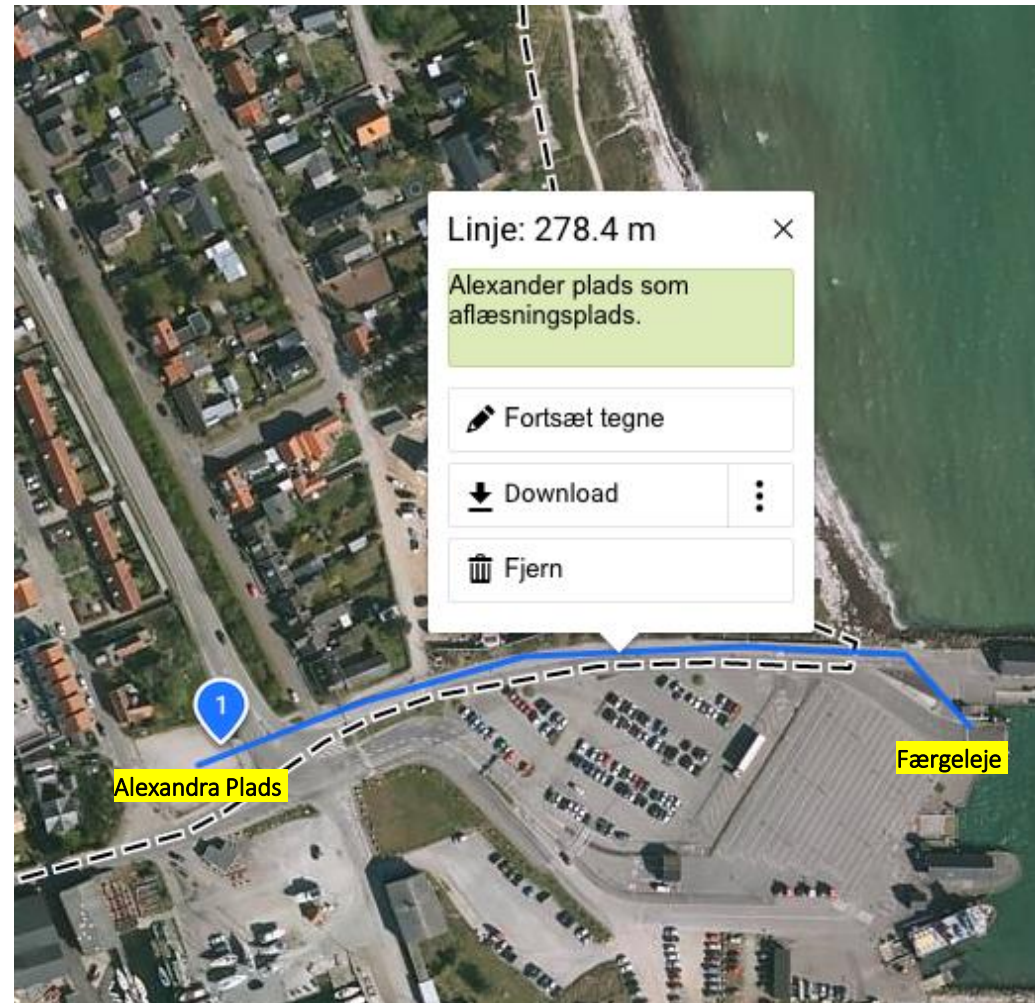
På **Billund Lufthavns** mest populære P-plads er gåafstanden ca. 400m -600m til en p-afgift på 95 kr/døgn



Aflæsning af passagerer
og bagage

ved Alexandra Plads

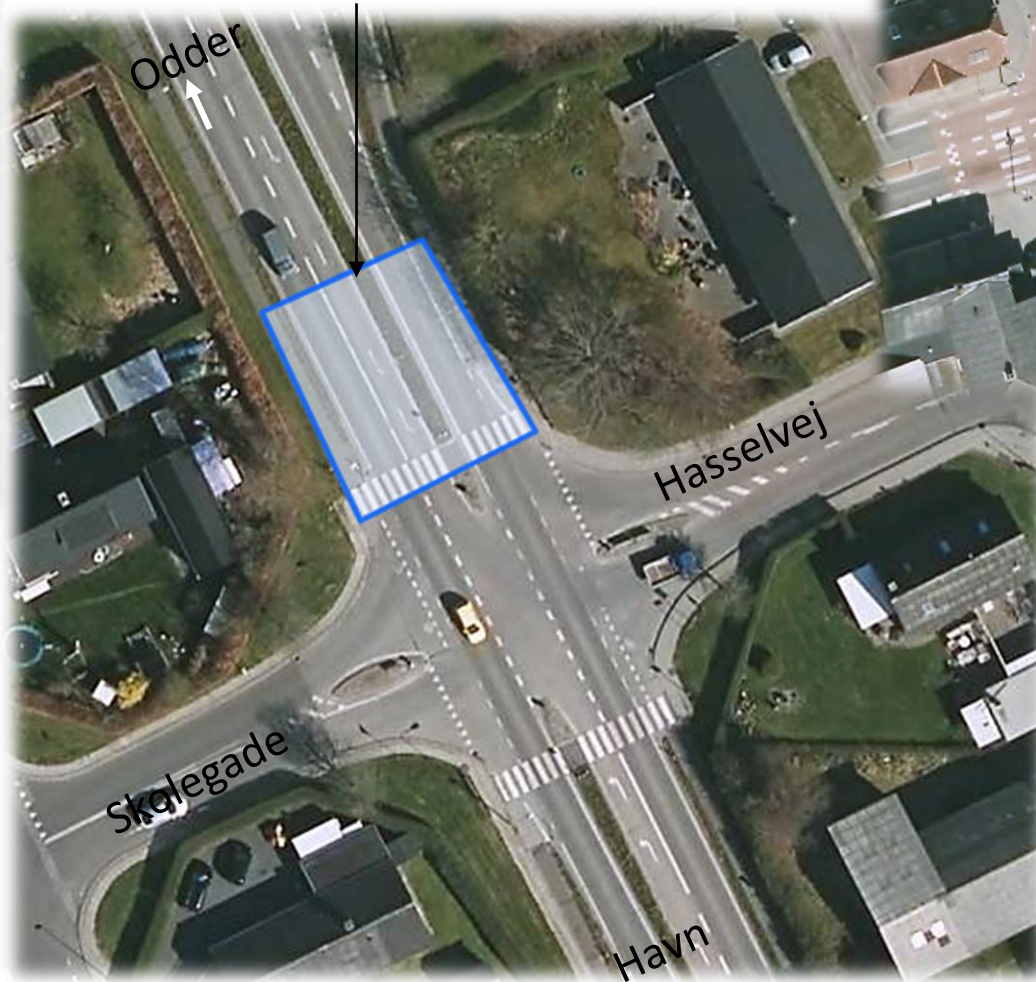
Gå afstand til færgelejet
ca. 300 m, ca. 3 min



Bilag 1

Kombineret og sikker trafikcikane ved indkørsel til Hou

Trafik cikane i Søvind

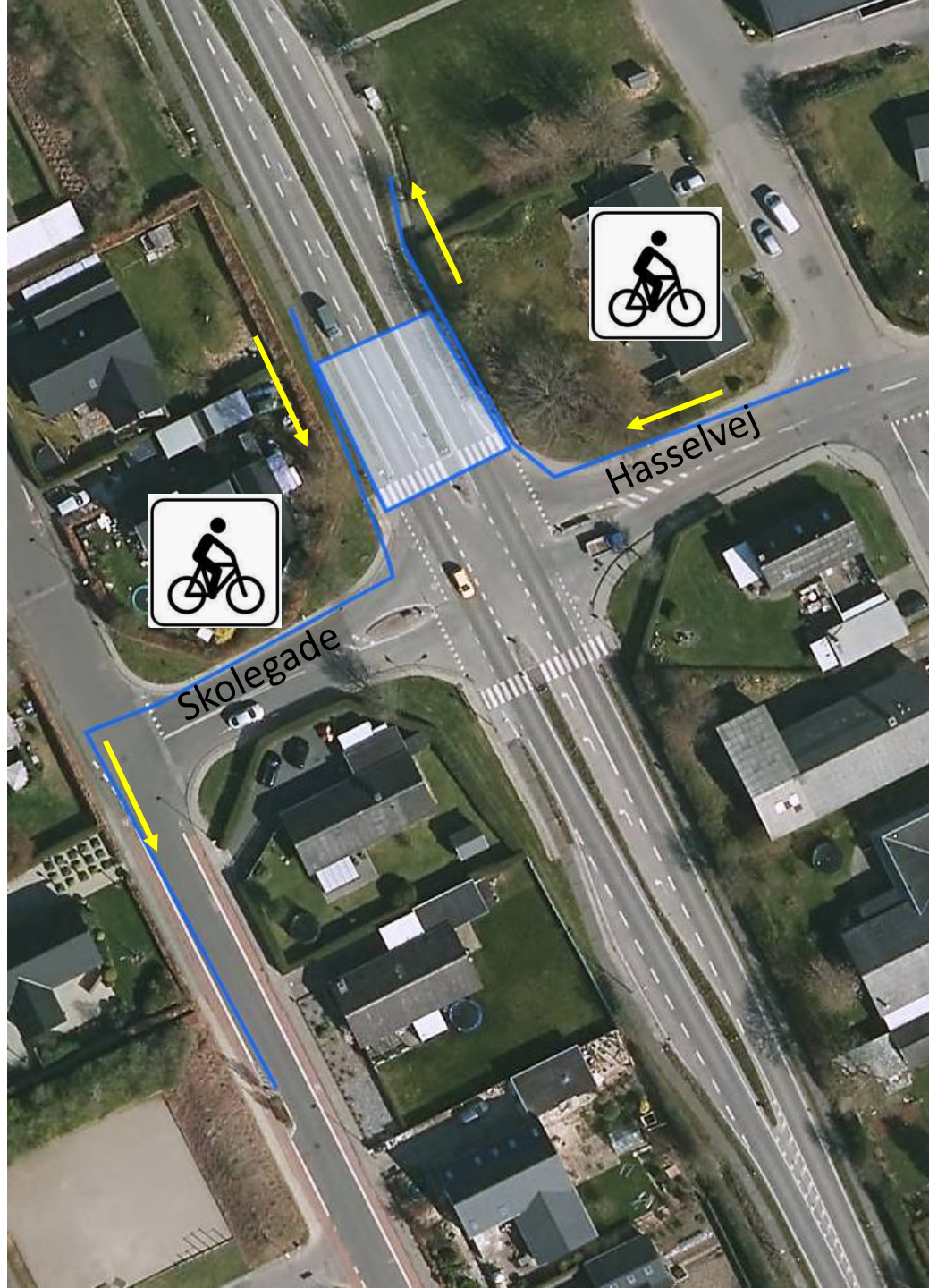


Bilag 2

Vedrørende cykelsti :

I den periode, hvor Houvejen benyttes til parkering, ledes cykeltrafikken via Skolegade i begge retninger. Det kræver, at der krydses ved trafikchikane, hvor trafik hastigheden er tvungen lav.

Alternativt kan cyklister ledes via Villavej og Hasselvej ud af byen.



Bilag 3

Eksempler fra steder hvor der er megen trafik og med parkering tæt på kørebanen.



Nørregade Skanderborg.



Nørregade Skanderborg.



Kongevejen Marselisborg.

